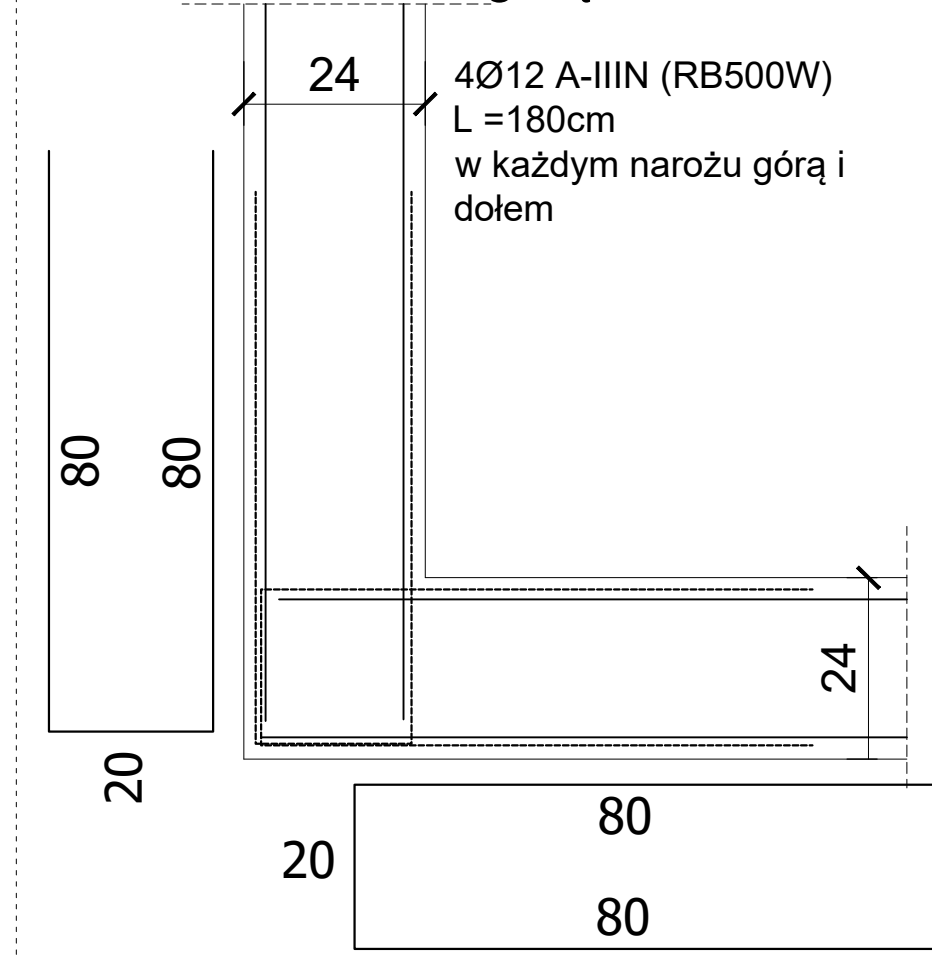


PROJEKT ARCH-BUDOWLANY
TALE KONSTRUKCYJNE PRZYZIEMIA
1 : 10

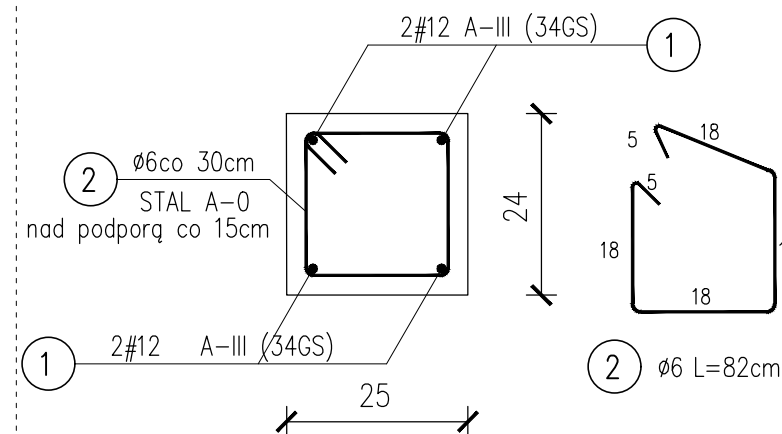
SCHEMAT DOZBROJENIA WIEŃCA w narożach - górą i dołem



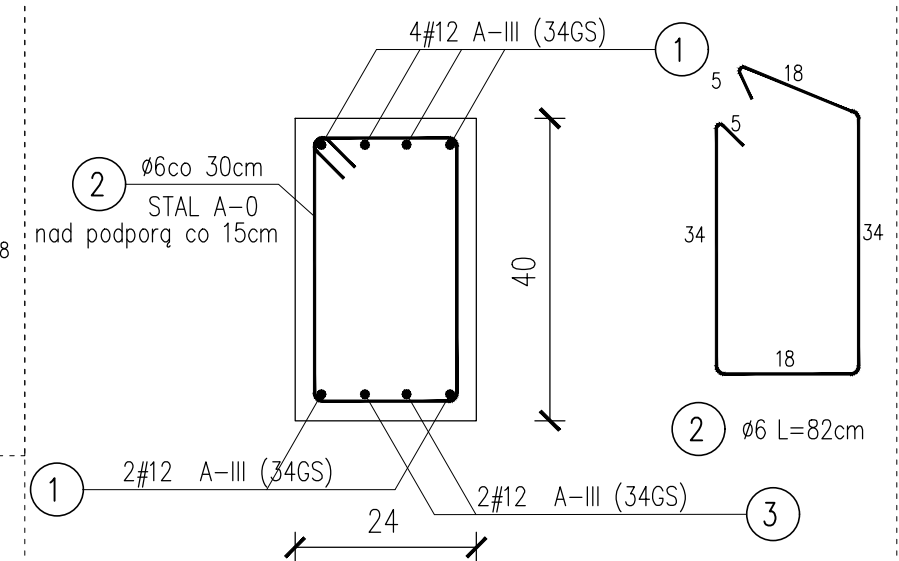
UWAGI:

1. Na ścianach konstr. wewn./zewn. w poziomie stropu wykonać wieniec żelbet. (wg rys. szcz.).
2. W wieniec pozostawić otwory na przewody wentylacyjne oraz instalacje sanitarne i elektryczne wg opracowań branżowych.

W1 POŚREDNI – 24x24

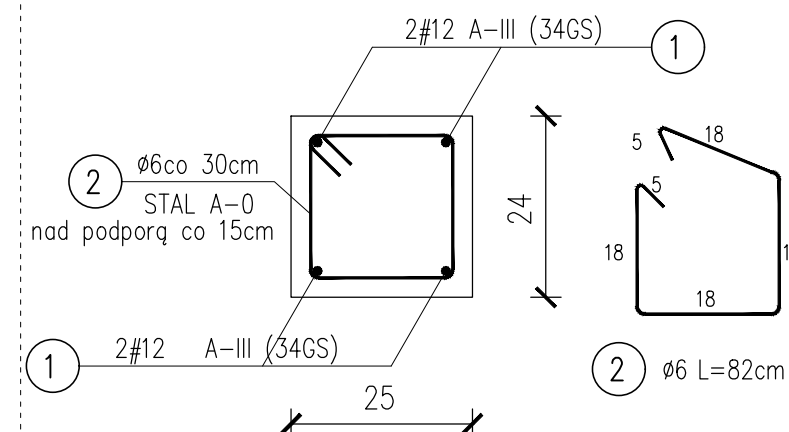


W2 GÓRNY – 24x40



WIENIEC W1 ORAZ W2 ZLOKALIZOWANY W OBRĘBIE SALI
GIMNASTYCZNEJ, WIENIEC W3 W OBRĘBIE PROJEKTOWANEGO
ZAPLECZA SALI.

W3 GÓRNY – 24x24



W WIEŃCU W3 PO DŁUGOŚCI ŚCIAN ZEWNĘTRZNYCH ZATOPIĆ
KOTWY STALOWE OCYNKOWANE O ŚREDNICY 16mm W
ROZSTAWIE CO 1.2m SŁUŻĄCE DO MONTAŻU MURŁAT.

BETON C25/30 [B30]
STAL A-III (34GS)
STAL A-0 (St0S-b)
otulina :20mm
ściany : gazobeton gr. 24

JEDNOSTKA PROJEKTOWA ARCHI-BUD PROJEKTOWANIE I NADZÓR BUDOWLANY MGR INŻ. MICHAŁ KAMIŃSKI 13-332 JAMIELNIK UL. NOWA 9 NIP 744 175 51 16		BRANŻA: KONSTRUKCJA	NR RYS. K-2b
OBIEKT: Budowa sali sportowej dla niepełnosprawnych w tym dzieci i młodzieży do rehabilitacji i rekreacji przy Szkole Podstawowej w Łęgowie wraz z adaptacją istniejących pomieszczeń na cele socjalne		PROJEKTOWAŁ: mgr inż. architekt Michał Kamiński WAM/0040/PWOK/15 23/WMOKK/2017	
		SPRAWDZIŁ: mgr inż. Łukasz Kamiński WAM/0089/PWOK/14	
LOKALIZACJA: Działka nr 70/3, obręb ewidencyjny 0011 Łęgowo, Jednostka ewidencyjna : Gmina Kisielice		TYTUŁ RYSUNKU: PROJEKT ARCH-BUDOWLANY DETALE KONSTRUKCYJNE PRZYZIEMIA 1 : 10	
INWESTOR: Gmina Kisielice ul. Daszyńskiego 5 14-220 Kisielice			
DATA: 11.2022	SKALA: 1:10		